

## Protokoll WS1.1 Oberinnviertel

### Methodik: Gruppeninvention (SPES - GIVE)

#### Ideen sammeln ...

15 verschiedene KEM-Zukunftsfragen wurden von den Teilnehmer\*innen direkt am Flip-Chart beantwortet.

#### ... und gewichten!

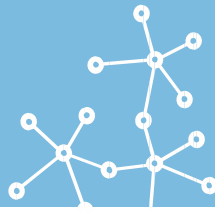
Danach gab es die Gelegenheit alles noch einmal durchzulesen und pro Flipchart 3 Punkte auf einzelne Aussagen zu vergeben.

Die Gewichtung war eine Spontanbewertung und manche schriftlichen Anmerkungen sind erst im Zuge der Bewertung notiert worden.

### Ergebnisse

#### Wie kann die breite Öffentlichkeit zur aktiven Beteiligung motiviert werden?

Vorschlag	Bewertung
Vorstellung und Besichtigung von Pilotprojekten	9
Viel Informationsbereitstellung (Klimaschutz muss sinnvoll sein)	6
Gemeinden sollen mit gutem Beispiel voran gehen	6
Events mit Gewinnspielen	2
Mit extrem negativen Auswirkungen schockieren	1
Kleinstprojekte vor den Vorhang (Mizzitant)	1
Best-Practice-Beispiele	



**Wo und wie können wir Energie effizienter einsetzen und den Energieverbrauch verringern? Welche Ideen gibt es dazu?**

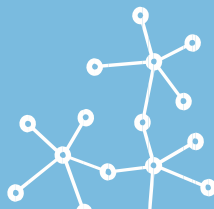
Vorschlag	Bewertung
Öffentliche Gebäude energieeffizient bauen und upgraden	6
Gemeinsame PV-Anlagen errichten <ul style="list-style-type: none"> <li>Eigene PV-Anlagen errichten (Haushalte informieren)</li> </ul>	4
Betonkernaktivierung	4
Umstellung auf LED-Lampen	2
Smart-Meter (energiesparende Haushaltsgeräte mit Smart-Meter bewerben)	1
Leichtbau bei bewegten Teilen auch bei landwirtschaftlichen Maschinen	

**Wie können wir unsere erneuerbaren Ressourcen bestmöglich nutzen? Welche Ideen gibt es dazu?**

Vorschlag	Bewertung
Stromüberschuss vom Sommer für den Winter speichern (chemisch, elektro-chemisch, Untergrundwärme)	9
Noch mehr mit erneuerbaren Ressourcen bauen und heizen (Holz)	6
5-10 KW Windanlagen fördern	4
Smart-Grids und Speicher	2
Geothermie	1
Grüner Wasserstoff	

**Woran wollen wir arbeiten um ein zukunftsweisendes und klimafreundliches Mobilitätssystem auf den Weg zu bringen?**

Vorschlag	Bewertung
Radwege ausbauen und modernisieren (+ beschildern, bewerben)	15
Raumordnungswidmungen nur mit Mobilitätskonzept	4
Ruf- und Sammeltaxis	2
ÖV-Angebot verbessern <ul style="list-style-type: none"> <li>Mehr bewerben</li> <li>ÖPNV komplett umstrukturieren</li> <li>Buslinie der Nachfrage anpassen, Leerfahrten vermeiden</li> </ul>	2
Selbstfahrende E-Kleinbusse im Ort fahren lassen	

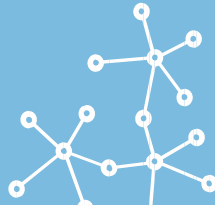


**Wie können wir den Boden und die Artenvielfalt (Biodiversität) in unserer Region auch für zukünftige Generation erhalten bzw. verbessern?**

Vorschlag	Bewertung
Naturschutzgebiete weiterhin schützen (Ibmer-Moor, CO2-Speicher)	7
Aufwertung der regionalen Produktion	7
Trockengelegte Moore wieder renaturieren	3
Fruchtfolge beachten	3
Bio-Landwirtschaft forcieren – bestimmter %-Satz der LW verpflichtend ökologisch bewirtschaften	2
Gülle veredeln oder vermeiden	1
Zusammenarbeit mit AMA	1
Blühstreifen oder Blühbereiche anlegen	
Nachvollziehbare Schutzprogramme	
Nicht alle Gebiete (zB. Wald) für Radfahrer, Wanderer, freigeben	

**Welche Stoffkreisläufe könnten wir in der Region verbessern?**

Vorschlag	Bewertung
Landwirtschaft und Gastronomie	8
Methan aus Gülle nutzen	8
Phosphor aus Klärschlamm	6
Pfand auf Pfandflaschen (mit Dosen)	6
Abfallmanagement/Recycling	4
Gemeinsamer Fuhrpark – E-KFZ, Akku-Einsatzfahrzeug	1
Reparaturbonus	1
Kraftstoff oder Gas aus CO2 und H2 aus Stromüberschuss im Sommer im Winter nutzen	1
Erhöhung Plastik-Recyclingquote	
Mülltrennung verbessern	
Second-Hand-Ware anbieten	



**Was könnten die Gemeinden in der KEM Region tun? Welche Maßnahmen wären in den Gemeinden umzusetzen?**

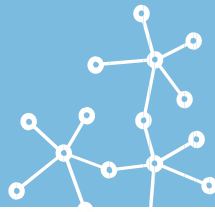
Vorschlag	Bewertung
Radwege errichten	10
Biodiversitätsprojekte (Blühflächen, -streifen beschildern und zeigen)	3
PV-Anlagen auf öffentl. Gebäuden	3
Energiegemeinschaften gründen	2
LED-Beleuchtung	1
Ausstieg fossiler Energieträger in öffentl. Gebäuden	1
Verringerung motorisierter Individualverkehr	
Vernetzung interessierter Bürger*innen und Gruppen	

**Wie kann sich die regionale Wirtschaft in Richtung Klimaschutz und Energiewende ausrichten? Was könnten die Betriebe in der KEM Region tun?**

Vorschlag	Bewertung
Regionale Produkte und Dienstleistungen mehr nutzen. Verkehrs- und Handelswege kürzen	12
PV-Anlagen auf Firmengebäuden, Lagerhallen etc. <ul style="list-style-type: none"> <li>• Attraktive Förderungen</li> </ul>	7
Offenheit gegenüber Innovationen und Technologien	4
Energieeffiziente Fahrzeuge fördern	1
Gemeinsame Ressourcennutzung	

**Gratuliere! Sie sind neue(r) KEM Regionsmanager/in! Was möchten Sie in den nächsten 5 Jahren unbedingt umsetzen?**

Vorschlag	Bewertung
Radwegenetz an allen Verkehrsachsen	6
Netzwerk funktionierender Regionen	5
Klimaschutz soll „in“ werden	4
Bürger*innen zu eigenem Gemüsegarten motivieren	3
Renaturierung trockener Feuchtgebiete	3
Finanzielle Anreize für Gemeinden lukrieren, Maßnahmen umsetzen	2
Landwirte motivieren qualitativ höherwertige Lebensmittel zu produzieren (zB. Biobauern)	1
15% CO <sub>2</sub> -Reduktion im öffentl. Bereich	
Parks und Wildblumenanlagen	



**Was könnte die KEM-Region tun, um Einwohner und Umland in Staunen und Begeisterung zu versetzen?**

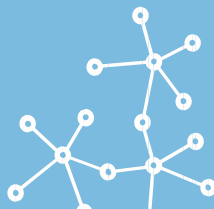
Vorschlag	Bewertung
Region energieautark versorgen (durch verschiedene Energiequellen)	8
Bestes Radwegenetz in OÖ errichten	7
Bauen mit Holz	4
Gemeindeübergreifendes „öffentliches“ Projekt (zB. Bauhof nach neuesten Klimakriterien)	4
Synthetischen Kraftstoff herstellen	1

**Was machen wir bereits in der Region, das den Zielen von KEM Regionen entsprechen könnte? Was sind unsere Vorzeigeprojekte im Klima & Energiethema?**

Vorschlag	Bewertung
PV-Anlagen	10
Heizwerke, Nahwärme	9
Mobilitätskonzepte	4
Underground sun storage 2030	
Trinkwasserschutzgebiete nicht vergeuden	

**Wo liegen in unserer Region die großen Herausforderungen und Engpässe für Klimaschutz und Energiewende?**

Vorschlag	Bewertung
Kreislaufwirtschaft beim Bau, Straßenbau	5
Klimafreundliche Mobilität	5
Finanzielle Mittel bzw. attraktive Förderungen für Gemeinden	4
Abwägung der Interessen bei Natur- und Menschverträglichkeit	1



**Welche Chancen sollten wir als KEM-Region nutzen?**

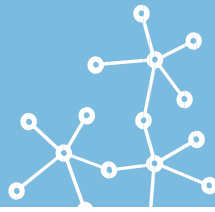
Vorschlag	Bewertung
Erfahrungsaustausch, Lernen von anderen KEM-Regionen <ul style="list-style-type: none"> <li>Gegenseitige Unterstützung für ein Wir-Gefühl</li> </ul>	10
Öffentliche Wahrnehmung	4
Bestehendes gutes Netzwerk der Gemeinden für das Thema Umwelt nutzen	4
Netzwerk der KEM-Regionen nutzen, um Know-how in die Region zu bringen	3

**Welche Person, Organisation oder welche Gruppen fallen mir ein, die im "Netzwerk" der KEM Region wertvoll und hilfreich wären?**

Vorschlag	Bewertung
Landwirtschaft. Energie-LW und regionale Lebensmittelversorgung	6
HTL Braunau, RAG	5
LEADER	3
Energie-AG	1
Industriellenvereinigung	1
Energiesparverband	1
Gemeinden	
Klimabündnis	

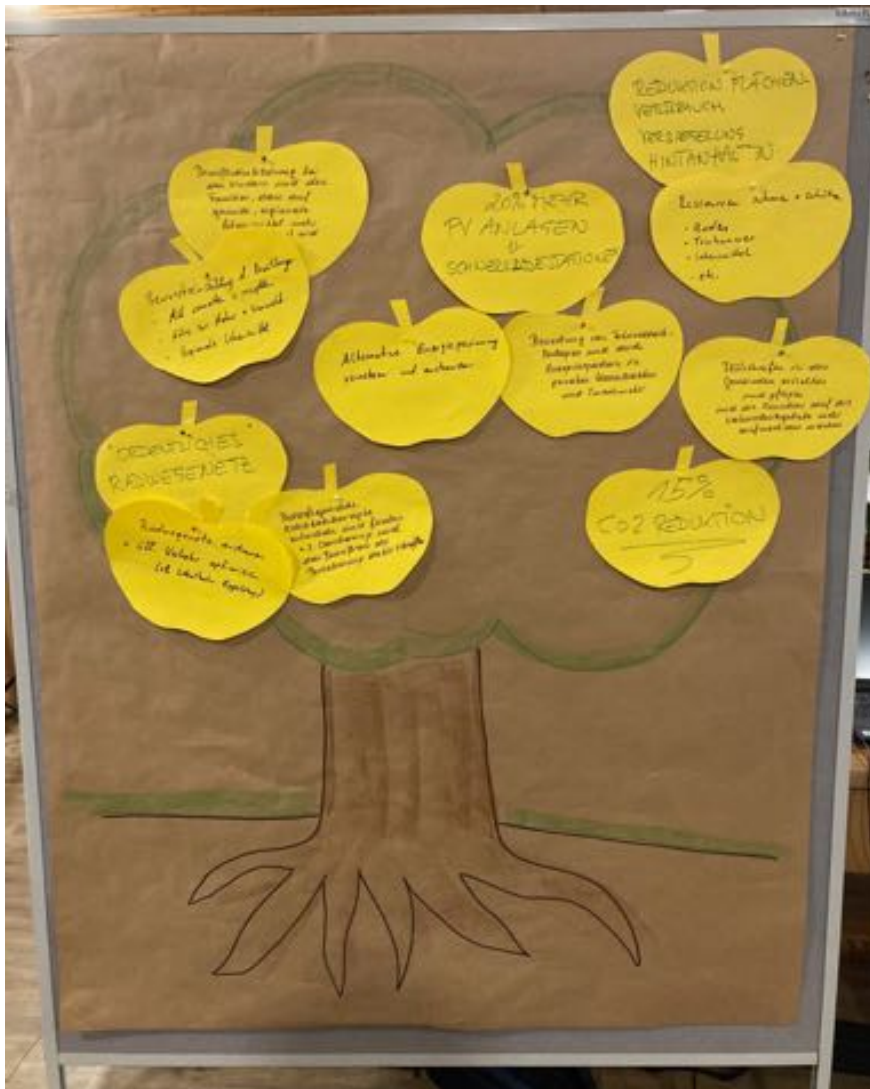
**Übrigens. Was ich sonst noch sagen wollte...**

Vorschlag	Bewertung
Regionale Eiweißproduktion für neue Möglichkeiten wissenschaftlich begleiten	
Ohne naturwissenschaftliches, technisches Verständnis gepaart mit Realitätssinn wird die Klimawende schwierig	



### KEM-Baum-Methode:

Ein gemeinsamer KEM-Baum wurde in Tischgruppenarbeiten erarbeitet. Die Früchte stellen die identifizierten Kernthemen dar.



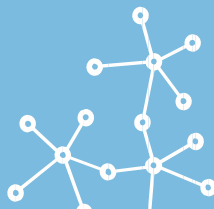
#### Identifizierte Kernthemen

Mobilität: Bedarfsgerechtes Mobilitätskonzept, Ausbau Radwegenetz, E-Ladestationen

Bewusstseinsbildung: Natur- und Umweltschutz

Energie: Ausbau der Erneuerbaren Energie (insbesondere PV-Anlagen)

Ressourcenmanagement: Flächenversiegelung, Trinkwasser, Erhöhung Artenvielfalt



**Teilnehmer\*innen:**

