

Protokoll WS1.1 Mattigtal

Methodik: Gruppeninvention (SPES - GIVE)

Ideen sammeln ...

15 verschiedene KEM-Zukunftsfragen wurden von den Teilnehmer*innen direkt am Flip Chart beantwortet.

... und gewichten!

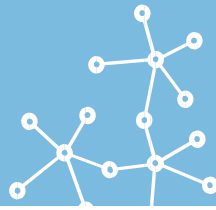
Danach gab es die Gelegenheit alles noch einmal durchzulesen und pro Flipchart 3 Punkte auf einzelne Aussagen zu vergeben.

Die Gewichtung war eine Spontanbewertung und manche schriftlichen Anmerkungen sind erst im Zuge der Bewertung notiert worden.

Ergebnisse

Wie kann die breite Öffentlichkeit zur aktiven Beteiligung motiviert werden?

Vorschlag	Bewertung
Vereinfachte Förderstrukturen für diverse Projekte	21
Energiegemeinschaften <ul style="list-style-type: none">• Erneuerbare Energie über Grundstücksgrenzen teilen	8
Je nach Projekt <ul style="list-style-type: none">• Heizungsumstellung (Modellrechnung mit Bsp.)• PV mit Bürgerbeteiligung (Professionelle Abwicklung ev. durch Regionalbank)• Mobilität – ÖV (attraktive Fahrplangestaltung ev. Ergänzung mit „E-Taxi“ teilgefördert)	7
Beteiligungsmodelle	3
Anreize und Nutzen für jeden Einzelnen schaffen	1
Klimaschutz ist „in“	
Durchgängige Berichte in den Gemeindezeitungen	



Wo und wie können wir Energie effizienter einsetzen und den Energieverbrauch verringern? Welche Ideen gibt es dazu?

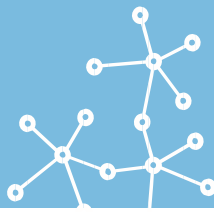
Vorschlag	Bewertung
Belebung bestehender, leerstehender Gebäude	16
Pilotprojekte für energieintensive Industrie (zB. Wasserstoff)	12
Bewusstseinsbildungs- bzw. Infoveranstaltung über Stromfresser	10
LED-Straßenbeleuchtung	6
Prozesswärme der Industrie nutzen	
Zusatzherd für jeden Haushalt (Holz)	
Schwarmkraftwerke bei Heizungen. Gas wird in Strom umgewandelt, nur die Abwärme dient der Heizung	

Wie können wir unsere erneuerbaren Ressourcen bestmöglich nutzen? Welche Ideen gibt es dazu?

Vorschlag	Bewertung
Genehmigungsverfahren vereinfachen	17
PV Pflicht bei Neubau	9
„Hochwertige“ Energie zu erzeugen ist grundsätzlich wichtig, da Energie immer in Wärme entwertet werden kann <ul style="list-style-type: none"> • Strom vor Wärme, chem. Verbindungen (zB. Ammoniak) vor Brennstoffen 	7
Biomasseanlagen	5

Woran wollen wir arbeiten um ein zukunftsweisendes und klimafreundliches Mobilitätssystem auf den Weg zu bringen?

Vorschlag	Bewertung
Radschnellverbindungen zwischen den Gemeinden	15
Bahn elektrifizieren (Schnellbus bis Braunau)	11
ÖV Ausbau	5
Gemeinde-Senioren-Ruftaxi (auch für Jugend)	4
Bewusstseinsbildung (Angebot gehört beworben)	4
E-Ladestationen	3
E-Carsharing/Ruftaxis	
Autotransporte von BRD über Österreich einstellen	



Wie können wir den Boden und die Artenvielfalt (Biodiversität) in unserer Region auch für zukünftige Generation erhalten bzw. verbessern?

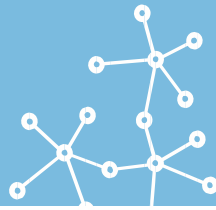
Vorschlag	Bewertung
Anlegen von Blühstreifen (auch überregional)	8
Grünanteil bei Widmungen GFZ	7
Schulprojekte, um Kinder zu sensibilisieren	6
Altbauten nutzen	6
Brachflächen schaffen	4
Grünzüge über Gemeindegrenzen abstimmen	4
<i>Verbot von PHV Parks</i>	

Welche Stoffkreisläufe könnten wir in der Region verbessern?

Vorschlag	Bewertung
Mülltrennung	16
Landwirtschaft und Gastronomie	3
Upcycling (Häuser, Gebäude)	3

Was könnten die Gemeinden in der KEM Region tun? Welche Maßnahmen wären in den Gemeinden umzusetzen?

Vorschlag	Bewertung
PV Anlagen auf öffentlichen Gebäuden mit Beteiligung der Bürger*innen durch Energie-Gemeinschaft	14
LED-Straßenbeleuchtung	6
Energiegemeinschaft gründen	5
Energiebuchhaltung in den Gemeinden	4
Überregionale Radverbindungen	4
Energiesparende Maßnahmen (LED-Gebäudebeleuchtung, gemeinsame Beschaffung)	4



Wie kann sich die regionale Wirtschaft in Richtung Klimaschutz und Energiewende ausrichten? Was könnten die Betriebe in der KEM Region tun?

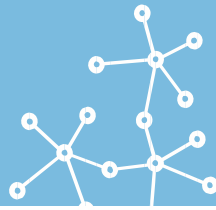
Vorschlag	Bewertung
PV Anlagen auf Betrieben (Stromspeicher, Energiemanagement)	13
Flächenversiegelung stoppen (Leerstand nutzen)	12
Holz als Baustoff nutzen (weniger exportieren)	4
Parkflächen (Parkdecks) reduzieren – Grünflächen schaffen	2
ÖV: Schichtbusse	1
Synergieeffekte nutzen. „Aluminium-Cluster“ mit kurzen Transportwegen. Vorhandene Prozesswärme eventuell für Glashäuser nutzen	1

Gratuliere! Sie sind neue(r) KEM Regionsmanager/in! Was möchten Sie in den nächsten 5 Jahren unbedingt umsetzen?

Vorschlag	Bewertung
Regionales Bewusstsein für Klimaschutz schaffen	14
Gemeinden bei der Umsetzung von Energiegemeinschaften unterstützen	7
Neues Naturschutzgebiet (bestehende vor den Vorhang holen) Klimaschutz „In“ wird	3

Was könnte die KEM-Region tun, um Einwohner und Umland in Staunen und Begeisterung zu versetzen?

Vorschlag	Bewertung
Alle Straßen mit überregionalem Verkehr mit Rad- und Gehwegen ausstatten. Sicherheitsmaßnahmen errichten (Querungshilfen, Abbiegespuren, ...)	12
PV-Anlagen auf allen öffentlichen Gebäuden bei denen es Sinn macht	12
Mehrere unterschiedliche Energiegemeinschaften umsetzen (EAG)	6
Öffis sind „in“. Individualverkehr auf ein Minimum reduzieren	1
Energieautarker Bezirk (bilanziell)	1

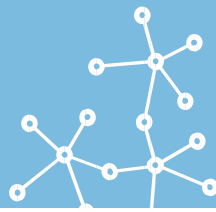


Was machen wir bereits in der Region, das den Zielen von KEM Regionen entsprechen könnte? Was sind unsere Vorzeigeprojekte im Klima & Energiethema?

Vorschlag	Bewertung
Neue Nutzung leerstehender Gebäude (zB. Nahversorger)	15
Geothermie	9
PV-Anlagen auf allen öffentlichen Gebäuden	5
Generationenhaus „Kleeblatt“	5
PV-Anlage mit Bürgerbeteiligung	5
Windenergie Munderfing	5
PV-Anlagen auf Schulen/Kindergärten (Bewusstseinsbildung)	4
Wasserkraftwerke	3
Gesamtenergiekonzept Braunau	1
Modernes Mobilitätskonzept für einfachen Umstieg auf Rad/Öffis	1
Straßenbeleuchtung auf LED umrüsten	
E-Ladestationen	

Wo liegen in unserer Region die großen Herausforderungen und Engpässe für Klimaschutz und Energiewende?

Vorschlag	Bewertung
ÖPNV <ul style="list-style-type: none"> • Mikro-ÖV-System für die gesamte Region • Durch die Größe des Bezirkes 	12
ÖV	9
Transitverkehr (LKW-Transit durch Bezirk Braunau)	7
Keine einheitliche Klima- und Energiestrategie – es braucht eine KEM und einen Manager	4
Bevölkerung und Industrie	2
Energieeffiziente Industrie	2



Welche Chancen sollten wir als KEM-Region nutzen?

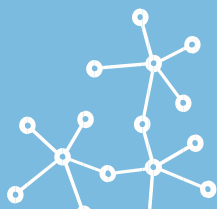
Vorschlag	Bewertung
Bereits umgesetzte Erneuerbare Energie	12
Gemeinsame Beschaffung von Energiespar-Equipment	9
Innovationskraft der Region	6
Vorbildwirkung	5
Zusätzliche Förderungen	4

Welche Person, Organisation oder welche Gruppen fallen mir ein, die im "Netzwerk" der KEM Region wertvoll und hilfreich wären?

Vorschlag	Bewertung
Landwirte bzw. Waldbesitzer <ul style="list-style-type: none"> Fischer und Jäger 	17
Beauftragter in jeder Gemeinde	12
EWS Munderfing	6
OÖVV Energie AG	3
Nahverkehr: Vertreter von Postbus und ÖBB	3
Lebensraum Mattigtal	

Übrigens. Was ich sonst noch sagen wollte...

Vorschlag	Bewertung
Öffentlicher Verkehr „verbesserungswürdig“ <ul style="list-style-type: none"> Zugtickets verbilligen Nachfrage durch Angebot 	25



Teilnehmer*innen:



