

# 3. Ordentliche Vollversammlung

16. Juni 2010, Handenberg

Bericht der LEADER-Managerin

MIT UNTERSTÜTZUNG VON BUND, LAND UND EUROPÄISCHER UNION



Europäischer Landwirtschaftsfonds  
für die Entwicklung des ländlichen  
Raums: Hier investiert Europa in  
die ländlichen Gebiete.



lebensministerium.at

Oberinnviertel  
LEADERMattigtal



# Projektstand Juni 2010

## Projekte

### *Eingereichte Projekte*

Mit LAG 70

Ohne LAG 66

### *Genehmigte Projekte*

Mit LAG 49

Ohne LAG 45

### *Abgelehnte Projekte*

1

## Investitionen/Förderungen

### *Investitionen*

Mit LAG 8,626 Mill

Ohne LAG 8,433 Mill

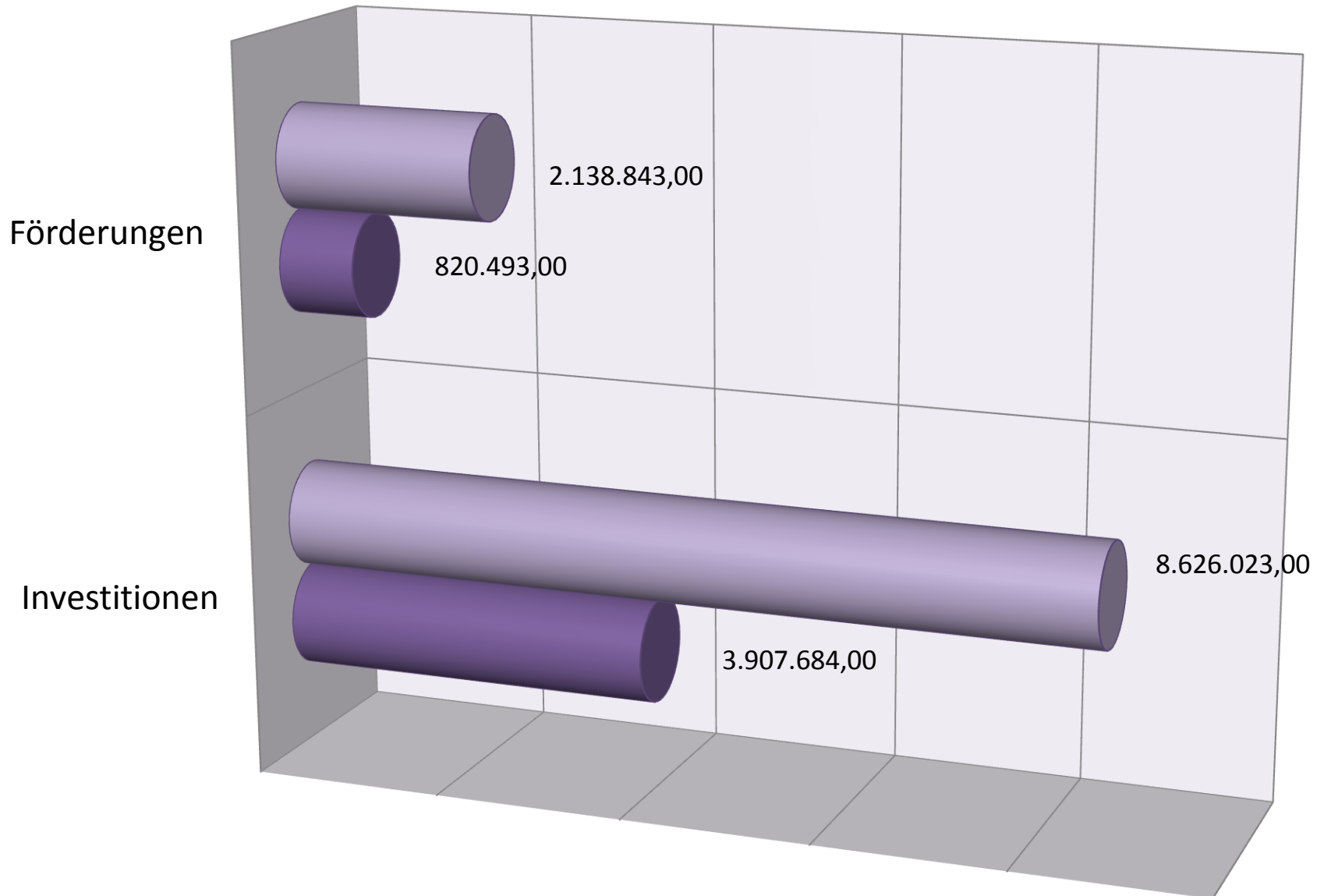
### *Förderungen*

Mit LAG 2,138 Mill

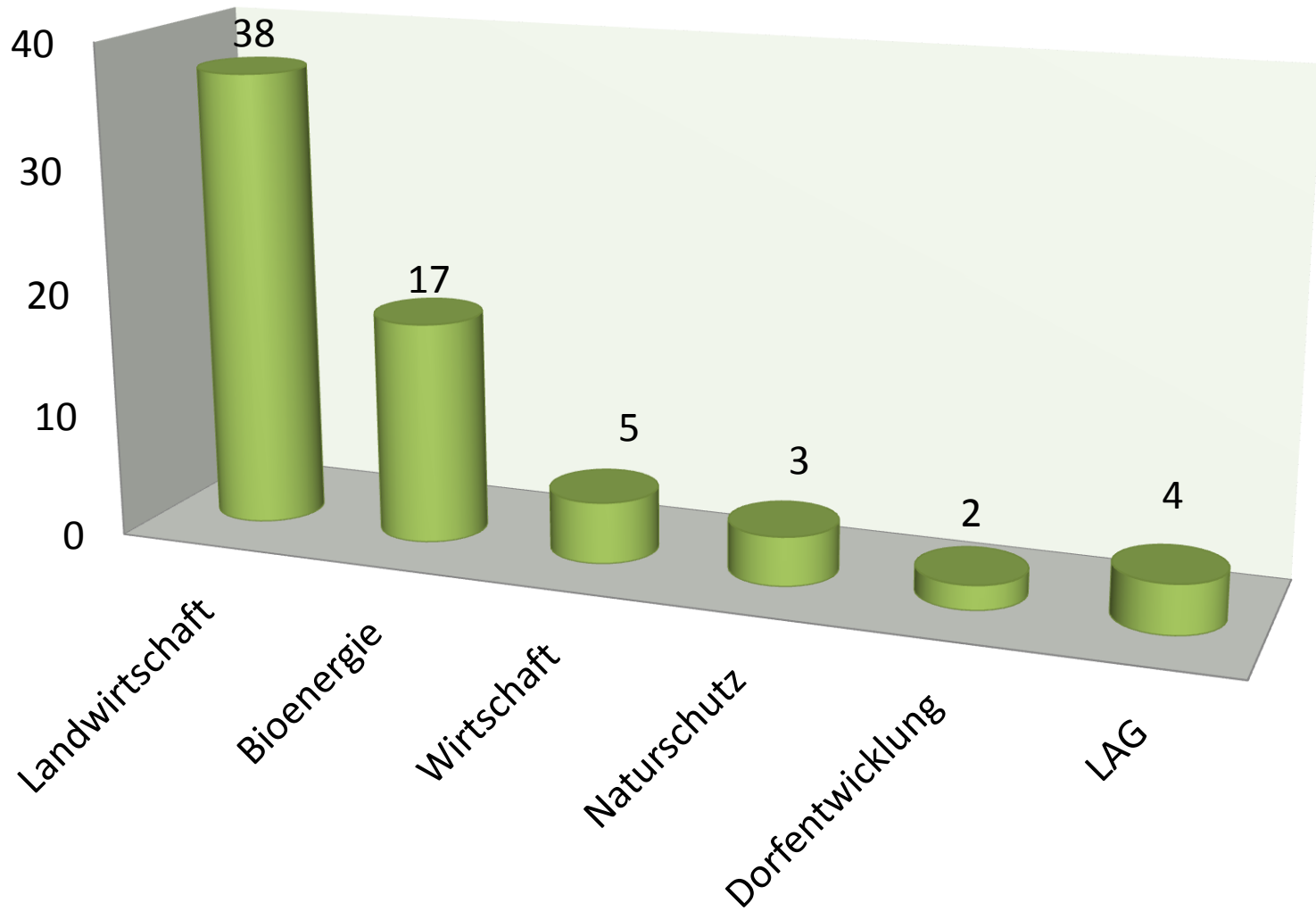
Ohne LAG 2,037 Mill

# Finanzielle Entwicklung

■ 2010 ■ 2009



# Projektaufteilung





Rundholz Pointner

Mostschenke Obergut

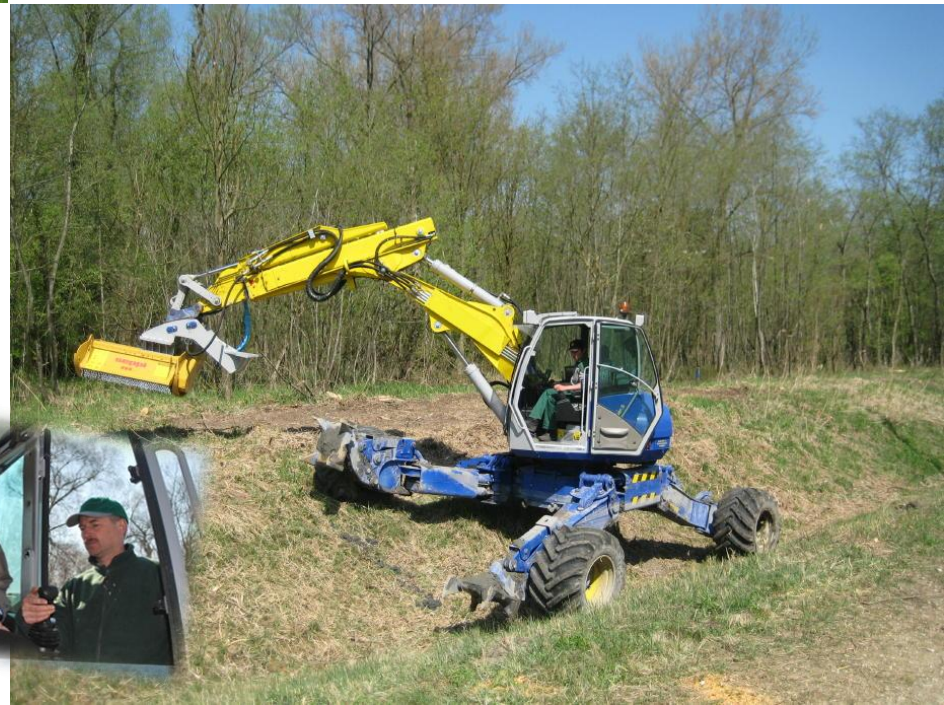






Blumenhaus Kammerstätter

Schreitbagger





## Wollgartl - Schiemer



# rösterreich

## D I N K E L K A F F E E

**FREI** VON KOFFEIN  
**FREI** VON ZUSATZSTOFFEN  
**FREI** VON GENTECHNIK

ERHÄLTlich IN DEN GESCHMACKSRICHTUNGEN:



ALLE ZUTATEN AUS 100% BIOLOGISCHEM ANBAU.  
ERZEUGT IN DER REGION INNVIERTEL, ÖSTERREICH.  
TRADITIONELL HANDWERKLICH HOLZGERÖSTET MIT  
BIRKENHOLZ. FÜR EIN KRAFTVOLLES, NATÜRLICHES  
KAFFEEAROMA. SCHONEND GEMAHLEN. EIN BESONDERER  
GENUSS. AROMAGESCHÜTZT VERPACKT. RÖSTERREICH.  
EINFACH. GUT. LEBEN.

[WWW.ROESTERREICH.COM](http://WWW.ROESTERREICH.COM)

# rösterreich

LEONHARD STROBL  
S A N D T A L 12  
A-5144 HANDENBERG  
A T - N - 0 1 - B I O

MIT UNTERSTÜTZUNG VON BUND, LAND UND EUROPÄISCHER UNION



Europäischer Landwirtschaftsfonds  
für die Entwicklung des ländlichen  
Raumes. Hier verbindet Europa mit  
den österreichischen Gebieten



LAND  
OBERÖSTERREICH

lebensministerium.at



NEU

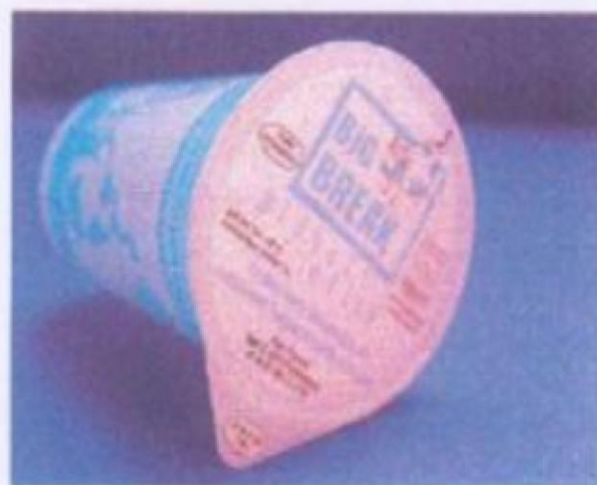
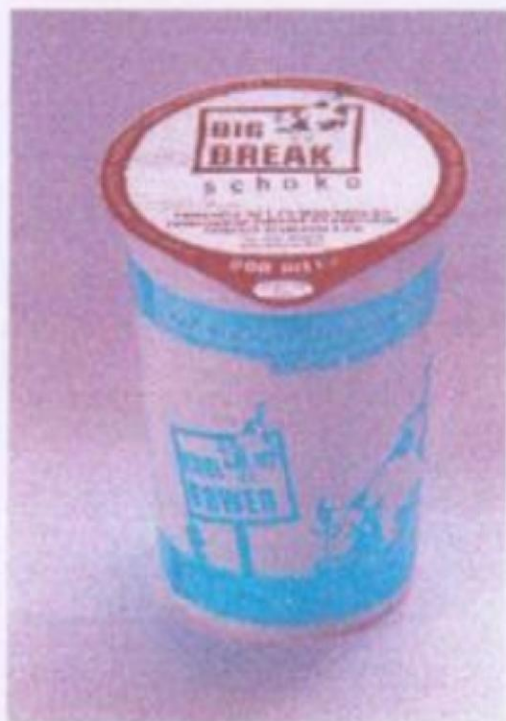
NEU

NEU

NEU

NEU

**Der kompostierbare Schulmilchbecher**  
**inkl. kompostierbarem Deckel**  
**und Strohhalme !**



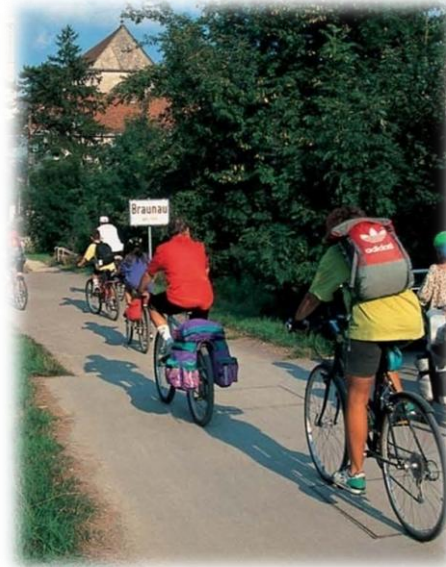


**Islandpferde – WM 2011**  
**St. Radegund**









INNVIERTEL-HAUSRUCK - Ausflugs- und Urlaubswegw...

Seite Sicherheit Extras

Google

Suche

Freigeben

Sidewiki

Rechtschreibprüfung

Übersetzen

AutoFill

Anmelden





Favoriten

Vorgeschlagene Sites

Kostenlose Hotmail

Duden - Deutsche Sprache ...

Web Slice-Katalog



INNVIERTEL-HAUSRUCK  
Ausflugs- und Urlaubswegw...

Ort suchen

Karten

Mehr...

www.innviertel-hausruck.at

Drucken

Link

Themen

Suchergebnisse

Suchbegriff eingeben

Ausflugsziele

Erholung und Gesundheit

Gastronomie

Geschäfte und Dienstleistung

Interaktiv

Mobil und Service

Naturinformationen / Naturräume

Öffentliche Gebäude

Regionale Institutionen

Routen

Sport und Freizeit

Unterhaltung

Unterkunft

Alle schließen

Alle ausblenden

FAQ Impressum Über

Google

10 km

Startposition

Zoom auf Ausschnitt

Position merken

zurück

INNVIERTEL-HAUSRUCK

Ein Kooperationsprojekt der  
Leader-Regionen im Inn- und Hausruckviertel

Fertig

Internet

100%

13:03



# Einladung

ZUR WERKSCHAU DER  
MEISTERSTRASSE INNVIERTEL



MEISTERSTÜCKE  
AUS DEM INNVIERTEL



Fotos: [www.meisterstrasse.at](http://www.meisterstrasse.at)

Gefördert aus den Mitteln des Bundesministeriums für  
Wirtschaft, Familie und Jugend und der Europäischen  
Union, Europäischer Fonds zur Förderung der Entwicklung  
des ländlichen Raums, Schwerpunkt LEADER



## MEISTERSOMMER INNVIERTEL



SA., 26. / SO., 27. JUNI 2010 &  
SA., 03. / SO., 04. JULI 2010  
VON 10.00 BIS 17.00 UHR  
LIGNORAMA, 4752 RIEDAU

ROLF BRÜHLMANN Glaskunst | GÜNTER DAXBERGER Innenausbau und Holzdesign | ALOIS ENDL Wintergartenbau | AUGUST  
HOHENSINN Trachten- und Lederschneider | JOSEF KALCHGRUBER Tischler und Binder | ERWIN KAMPL Naturprodukte | MICHAEL  
KRAUSMANN Bilderrahmenmacher | WALTER KRAUSMANN Glasermeister | FRANZ LANG Tischler | FRANZ MITTERHAUSER Putz-  
und Stuckhandwerk | SILVIA PASCH Keramikerin | ROSSANO PASSARI Gold- und Silberschmiedemeister | ING. DAVID & MAG.  
AGNES REITER Malerei und Raumausstattung | SCHNEIDERBAUER Spezial-Möbelwerkstätte | SEPP STEMPFER „Fairholz“ Holzböden  
| WALTER UNGER Polsterer und Tapezierer | FRANZ JOSEF & SONJA WOLKERSDORFER Maler- und Anstreichermeister, Energetiker





Ibmer Moorlehrpfad

Biologiezentrum Moosbachtal



# Aufholbedarf

Lernende Region

Dorfentwicklung

**Wirtschaft**  
(Gewerbe, Nahversorgung, Tourismus)

Kultur

Agenda 21

Forst

# Aufholbedarf

Gemeinde  
übergreifende  
Projekte

Frauen und  
Jugend



# Regionalentwicklung

.. ist die Chance, etwas  
*gemeinsam* zu entwickeln

.. ist immer ein Prozess, der  
nicht von heute auf morgen  
geschieht

**Wir brauchen ein  
gemeinsames Denken  
und Handeln**

..braucht die Bereitschaft, sich  
zu vernetzen, Wissen und  
Ideen auszutauschen

..ist die Fähigkeit, ohne eigene  
Pfründe zu verteidigen, in  
Kooperation Ideen *für die  
Region* umzusetzen

